

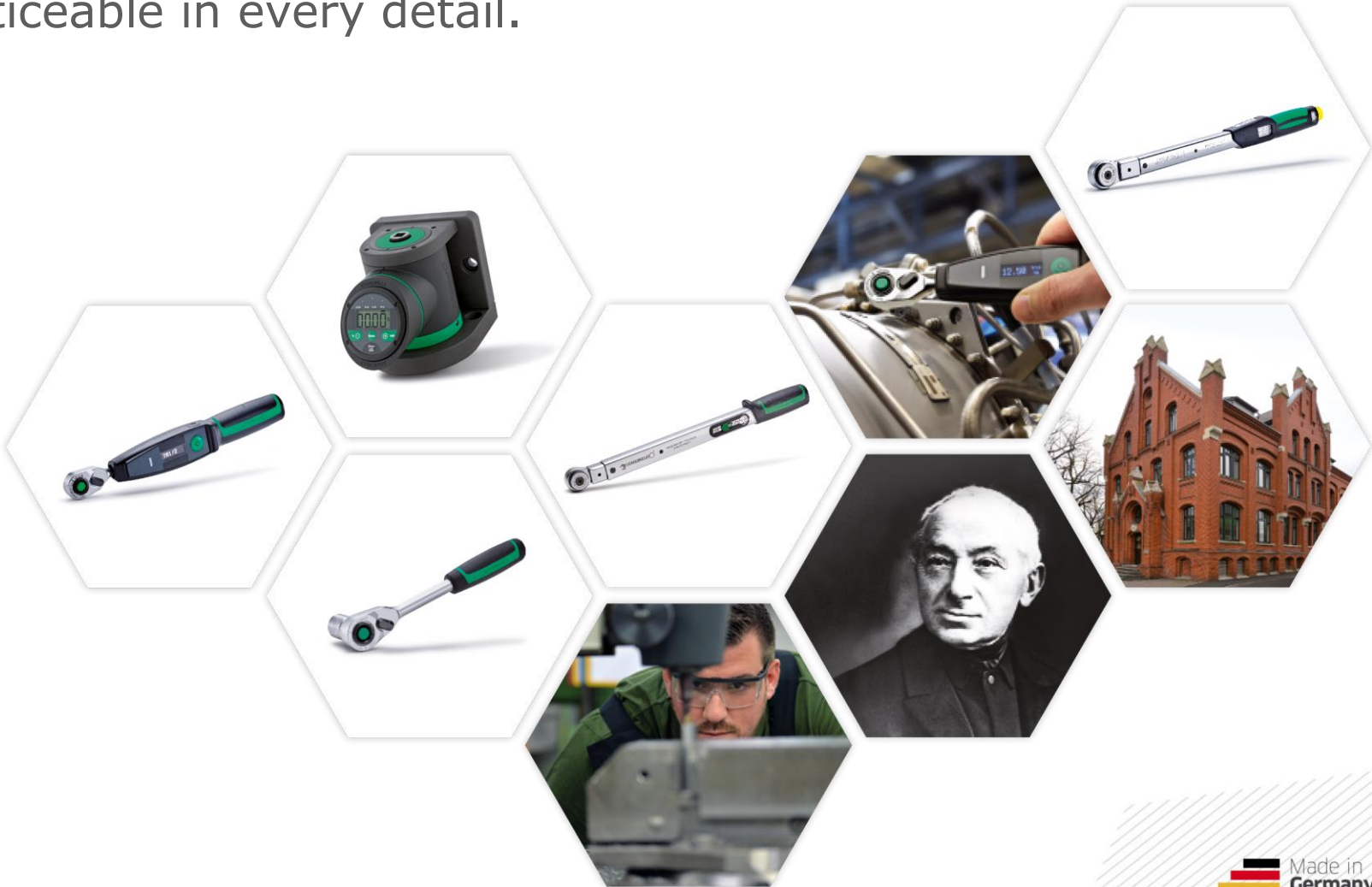
EX forum 14 november 2019

Vibeke Klein
&
Nikolaj Rosenvinge



100%

Noticeable in every detail.



 Made in Germany

Pionerånd siden 1862

- Stahlwille grundlagt i Wuppertal i 1862 af Eduard Wille.
- Antal ansatte ca. 600.
- 10 Afdelinger/datter selskaber fordelt over hele verden.
- Partnere/eksport til 90 lande.
- Stahlwille Nordic 8 medarbejdere i Danmark Ishøj og 3 i Sverige.
- Produktion 3 steder i Tyskland stort set alt bliver produceret i Tyskland.
- Vi har kalibrering, service værksted og uddannelses center i Tyskland.
- Kalibrerings partnere i DTI, Element Metech etc.
- I over 150 år, har STAHLWILLE altid stilet efter at produceret høj kvalitets værktøj.

AT HOME IN EUROPE.

STAHLWILLE Datter selskaber.

-  **Germany**
-  **Belgium**
-  **Denmark**
-  **France**
-  **Italy**
-  **Netherlands**
-  **Austria & CEE countries**
-  **Poland**
-  **Sweden**
-  **Spain**
-  **United Kingdom**



STAHLWILLE GROUP I Tyskland.



STAHLWILLE Eduard Wille GmbH & Co. KG

Lindenallee 27
42349 Wuppertal, Germany



ALARM Werkzeuge GmbH

Lange Strasse 4-56
42857 Remscheid, Germany



VBW Werkzeugfabrik GmbH

Lange Strasse 40-56
42857 Remscheid, Germany



SWM Werkzeugfabrik GmbH & Co. KG

Stiller Berg 32-34
98587 Steinbach-Hallenberg

STAHLWILLE KONTOR TRAINING CENTRE.

Produkttræning.





Der Kontor



Sortiment

- Håndværktøj, værktøjs opbevaring
- Momentteknik (momentnøgler, gearnøgler & Kalibreringsbænke).
- Værktøjssikring.
- VDE værktøj (1000v).
- Aviation tools.
- Gnistfrit værktøj.



Høj kvalitet lang levetid, utrolig styrke.

- Letteste på markedet.
- Stærkeste på markedet.
- Ekstrem høj præcision.
- Kvalitet DIN ISO 9001 & DIN899 iso 1711



Momentteknik

- Mekaniske momentnøgler quick 730 og 730N op til 1000NM
- Digital nøgler med elektromekanisk klik og dokumentation.
- Visende nøgler sensotork f.eks.701
- Industri 4.0 online dokumentation 766.
- Smart check momenttester til værksteder



Gearnøgler

- Små og lette i forhold til konkurrenter.
- Med indbygget tilbage løbsspærre. Fra 2000 NM op til 5000NM.
- Reservedele på lager i dk
- Anvendelses områder Vind, offshore ,lastbil, entreprenør, maskiner tung industri og service truck.



Kalibrering

- Manutork manuel bæk.
- Perfect control automatisk bæk kan også leveres med grad kalibreringssystem.
- Service aftale på bænke og transducere.
- Transducere service system akkrediteret Dakks godkendt. DIN EN ISO/IEC 17025:2005
- STAHLWILLE overholder alle krav og specifikationer for laboratorier som er foreskrevet i ISO/TS 16949 og den nationale standard DIN EN ISO 9001:2008



Aviation Tools

- FOD godkendt (foreign object debris)
- QR system (Quick Release)
- TCS skum (Tool Control System)
- Vogne/værktøjssæt kunde specifik
- Daptiq system indbygget scanner/chip



VDE værktøj 1000v

- Håndværktøj VDE godkendt op til 1000v
- Momentnøgler kan kalibreres uden at de skal demonteres.
- Anvendes på powerpacks eller steder hvor det ikke er muligt at slå strøm fra.
- Værktøj til el køretøjer såsom bil, bus og lastbil.



Værktøjssikring

- Værktøjssikring i samarbejde med 3M.
- Alle der arbejder med værktøj skal sikre deres værktøj for at minimere arbejdsulykker, når de arbejder over 2 MTR.
- Vægt på vores produkter er opgivet i katalog
- Hul i håndtag på skruetrækker serie 3K



Brugerdirektivet ATEX 1999/92/EC

Gas/dampe

Zone 0 Fare for eksplosion er vedvarende hyppigt eller i længere perioder.

Zone 1 Eksplosionsfare ved normal drift kan forekomme eksplosion (10 til 1.000 timer om året)

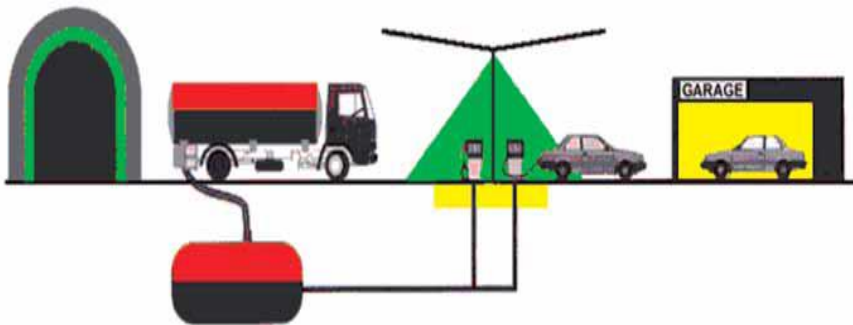
Zone 2 Eksplosionsfare forekommer kun meget kort tid.

Støv

Zone 20 Støv er tilstede i form af en sky eller er i luften kontinuerligt eller ofte.

Zone 21 Støv er tilstede i form af en sky mulighed for at der forekommer udslip ved almindelig brug.

Zone 22 støv meget kort tid i luften . lav sandsynlighed for sky eller udslip.



ATEX

Gnistfrit værktøj

- Gnistfrit værktøj produceres i materialerne AlBr (aluminiums bronze) CuBe Kobber Beryllium. Så vi undgår gnistdannelse ved brug og hvis vi taber eller slår med værktøjet.
- I ATEX områder er det vigtigt at sikre så man ikke får nedfaldne emner som også kan danne gnister.
- Kobber beryllium må kun bearbejdes med særligt sikkerhedsudstyr. Vi anbefaler at man ikke selv gør det. Ved mere end 250 gardes ændres egenskaber i materialet.



Analyse af materiale

ENDRES TOOLS GmbH
- SAFETY FIRST -

Materialanalyse funkenfreier Werkstoffe

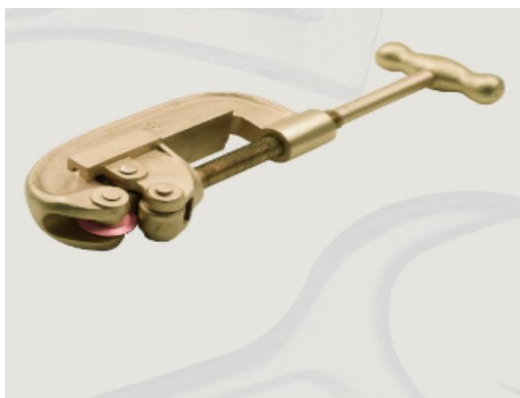
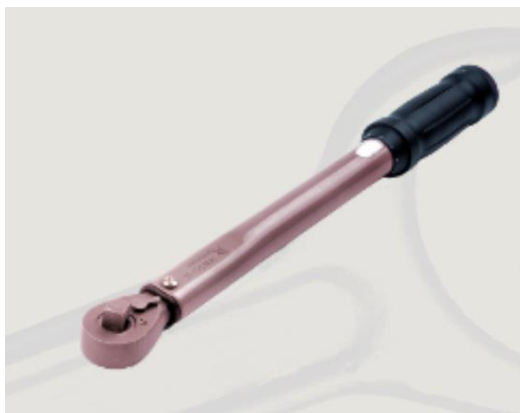
Material	Sonderbronze SB „S“ <small>Aluminium-Mehrstoff-Bronze</small>					Kupfer-Beryllium CuBe „C“			
Analyse	Cu	Al	Ni	Fe	Mn	Be	Ni	Co	Cu
min. in %	Rest	8	4	4	-	1,8	0,1	0,4	Rest
max. in %	Rest	10,5	6	5,5	1,33	2,3	0,5	0,7	Rest
Mechanische Eigenschaften	ausgehärtet				unbehandelt				
Festigkeit N/mm ²	780-989				600-670	1117-1326			
Steckgrenze N/mm ²	450-550				250-270	840-880			
Härten Brinell	230-290				140-180	280-365			
Physikalische Eigenschaften									
Magnetische Eigenschaft	1,35 max.					1,005 max.			

Endres Tools

- Samarbejdes partner Endres Tools. (hurtig løbere produceres i Stahlwille brand, men special produkter er i Endres eget navn.)
- Etableret i 1992 af Stephan Endres.
- Endres har egen produktion af gnistfrit værktøj i Remscheid i Tyskland.
- Endres kan også lave kunde specifikke produkter efter ønske.
- Værktøj overholder ATEX 99/92 EC guideline for Ex zones.



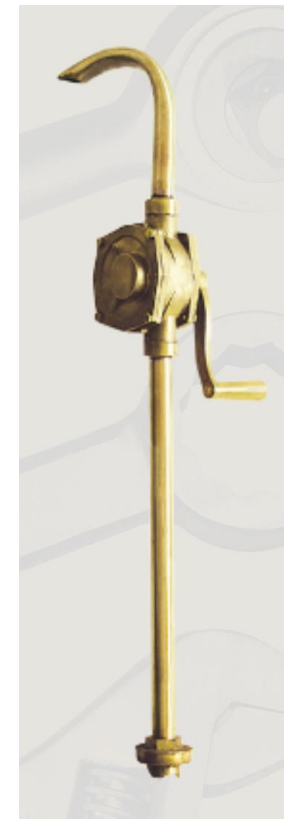
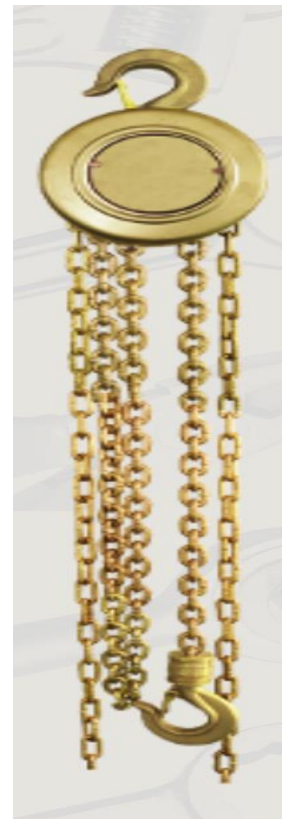
Bredt sortiment af gnistfrit værktøj



Værktøj til koblinger, tankbiler tønder/fad ventiler & flanger.



Kædetalje, palleløfter, håndpumpe, special toppe.



Lemvigh-Müller har oprettet en del Gnistfrie værktøjer, som er muligt at bestille online.

GNISTFRI

- Hamre
- Mejsler
- Nedstryger
- Ringgaffelnøgler
- Ringstagnøgler
- Salggaffelnøgler
- Skiffenøgler
- Skruetrækker
- Toppe
- Tænger
- Unbraconøgler

DIN BRANCHE

- Bygge og anlæg
- EI-installation
- Energi og forsyning
- Industri
- Stål og metalindustri
- VVS-installation

SERVICES

- E-handel og IT
- Fjernsupport
- Logistik og lager
- Support og sparring
- G. Funder
- Bearbejdning
- Kursus
- Information og dokumentation

KONTAKT OS

- Find os
- Bliv kunde
- Kontakt LMe-support
- Kontakt EDI support
- Kontakt PIM Stamdata
- Kontaktformular
- Kontaktformular for leverandører
- Teknisk support

OM LEMVIGH-MÜLLER

- Nyheder og Presse
- Organisation og profil
- Job & karriere
- Bliv elev
- For leverandører
- Kontrolrapport fødevarestyrelsen
- Beskyttelse af persondata

NYHEDSBREV

Hold dig fagligt opdateret og få gode tilbud hurtigt og nemt.

Navn

E-mail

TILMELD

Spørgsmål ?

A close-up, artistic photograph of a car engine. The engine cover is primarily silver with a prominent red stripe running diagonally across it. The cover has a fine, ribbed texture. The background shows various engine components, including what appears to be a valve train, all rendered with a motion blur effect that creates a sense of speed and power. The lighting is dramatic, with strong highlights and deep shadows.

**100%
MADE IN
GERMANY**